

PELABUHAN

Terbitkan Rekomendasi Pelabuhan Rembang

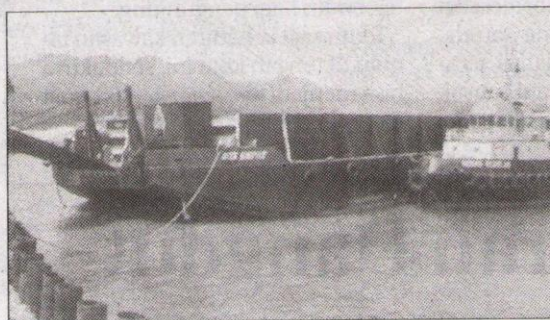
REMBANG - Panitia Khusus DPRD Rembang yang membahas Pelabuhan Tanjung Bonang hampir tiga bulan berjalan, hingga kini tak kunjung menerbitkan rekomendasi soal polemik pengelolaan pelabuhan yang berada di wilayah Desa Sendangmulyo Kecamatan Sluke.

Ketua Pansus Puji Santoso mengaku masih harus rapat dengan jajaran lainnya di panitia khusus untuk membuat materi rekomendasi. Rapat membahas rekomendasi baru akan digelar Rabu (5/8) hari ini, atau Kamis (6/8) besok, setelah batalnya pertemuan Senin (3/8) kemarin. Namun demikian, pihaknya menjanjikan secepatnya mengeluarkan rekomendasi. "Secepatnya materi rekomendasi tersusun. Kami harus rapat di internal pansus dulu untuk menyusun materi rekomendasinya," ujarnya.

Puji juga mengungkapkan, Pansus Tanjung Bonang berencana konsultasi dulu dengan Badan Pemeriksa Keuangan (BPK) RI di Jawa Tengah. Konsultasi ini untuk memetakan ranah rekomendasi nantinya, antara BPK dan instansi lain, meliputi penegak hukum atau pemerintah di level provinsi atau pusat. Sebab menurut Puji, polemik pelabuhan memuat persoalan hukum dan administrasi, yang relatif kompleks.

Namun pihaknya tidak bisa memperkirakan kapan konsultasi ke BPK dilakukan, karena masih menunggu hasil pertemuan di internal pansus yang direncanakan pada pekan ini. Dia meminta masyarakat sedikit bersabar. "Sedikit sabar lah. Kemarin, teman-teman di Pansus menyarankan agar kita konsultasi dulu ke BPK. Mana yang rekomendasi yang bisa masuk ke BPK dan mana yang masuk instansi lain," terangnya.

Puji Santoso menambahkan, begitu materi rekomendasi tersusun, akan segera diserahkan kepada Pimpinan DPRD untuk dibawa ke sidang paripurna. Dia membeberkan, rekomendasi soal polemik Tanjung Bonang, cenderung mengarah ke BPK untuk melakukan audit investigasi. **(sov/rif)**



DOK/JATENG POS

BERMASALAH: Pansus DPRD Rembang hingga kini tak kunjung menerbitkan rekomendasi soal polemik pengelolaan pelabuhan yang berada di wilayah Desa Sendangmulyo Kecamatan Sluke.